



売上高  
2022年

**9.8** 兆円

韓国国内順位  
2022年末の総資産基準

**7** 位

国内関連会社  
2022年6月末

**91** 社

設立  
1952年設立

**71** 周年

グローバルネットワーク  
2022年末

**710** 社

グローバル500  
2023年フォーチュングローバル500企業ランキング

**296** 位

セキュリティ業界のリーディングカンパニー

# Hanwha Vision世界シェアTOP5

## ハンファ製品の特徴

### 先端技術 ★ AI Solution

創業時から世界最先端の技術を開発してきました。エッジAIなど常に新しい技術を取り入れ、これからも世界最先端の機能を提供します。

### 安定供給 ★ 自社開発のSOC

生産拠点を中国からベトナムに移し、年間800万台の生産能力を持つ最先端の工場を設立しました。世界中の市場へ安定供給をお約束します。

### 最高品質 ★ 故障が少ない

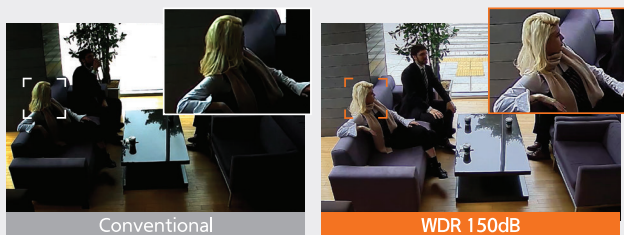
全て自社開発・自社生産しており、厳しい品質管理を行っています。世界最高水準の品質を提供します。

### 適正価格 ★ 自社工場で効率化

高い品質をキープしながら徹底的なコストダウンを行い、世界中での市場競争力を持ちます。高品質かつ適正な価格で提供します。

シビアなコンディションで他社と比較してください！

#### 1. 他社を圧倒する光学技術




低照度環境でもクリア映像  
世界最高峰のWDR150dB

#### 2. 他社を圧倒する圧縮技術

H.264	10Mbps	
H.264+ WiseStream	5Mbps	50%
H.265	5Mbps	
H.265+ WiseStream	2.5 Mbps	



## ハンファ製品のメリット

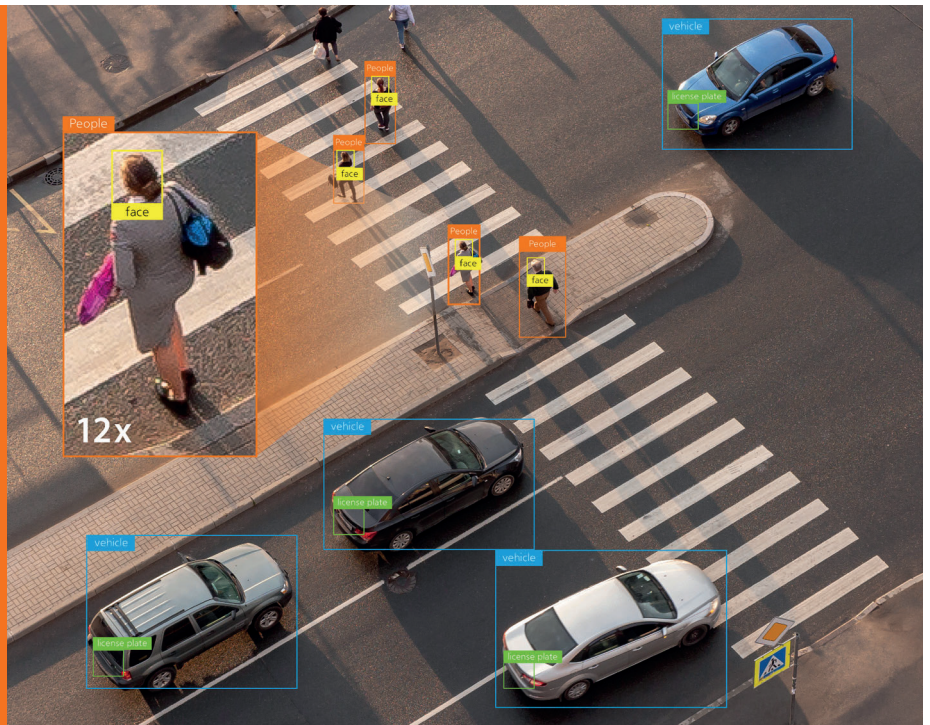
	 Hanwha	競合他社
製品保証	<b>5年(アナログは3年)</b>	1年(延長は有償)
旧モデルとの互換性	混在可	一部非対応
Viewerソフト	無料	有料
遠隔監視ソフト / DDNS	無料	有料
新機能のアップデート	無料	有料



## ハンファAIカメラの特徴

1. 高い認識率!誤検知を低減!
2. 複数のAI機能を同時に実行可能!
3. 全てのAI機能は無料提供!
4. AI機能のアップデートも無料!

※2024年2月現在の情報です



## ハンファAIカメラソリューション (カメラ内部のチップと学習済みソフトウェアでカメラ単体で解析)



侵入検知ソリューション



人数・車両カウント(AIで高精度)



転倒検知(行動分析)

## Why Hanwha?

国内で認められた外資メーカー / 国内25年の実績 / 充実したサポート / NDAA準拠 / 迅速・柔軟なカスタマイズ

## 国内導入実績

大手警備会社、某大手政府系銀行、国内自動車メーカー、電力会社、鉄道会社、データセンター、大手スーパーマーケット、官公庁、自治体、観光地その他実績多数

## Hanwhaパートナープログラム加入で安心サポート (※無料)

※加入無料。加入後も費用負担及び購入コミットはありません。加入には申請が必要です。

### 安心の営業支援

- ・機器選定お手伝い
- ・各ツールは日本仕様

### 安心の技術支援

- ・設計支援ツール充実
- ・各案件の技術支援

### 安心のCSサポート

- ・国内でのサポート体制
- ・国内修理センター完備

### 安心の教育体制

- ・Eラーニング受講無料
- ・充実の教育プログラム

### ハンファ製品の商流とCSフロー



### ワランティについて 保証期間5年 (アナログ製品は3年保証)

#### 初期不良について

パートナー様へ納品後30日以内に  
初期不良と判断した場合、原則新品を先出しにて送付

#### 修理について

基本的にセンドバック修理

