

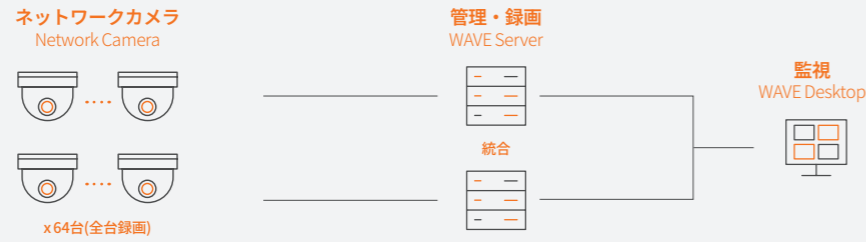
シンプルな機器構成

Wisenet Waveはシンプルな機器構成で様々な要件にフィットします。

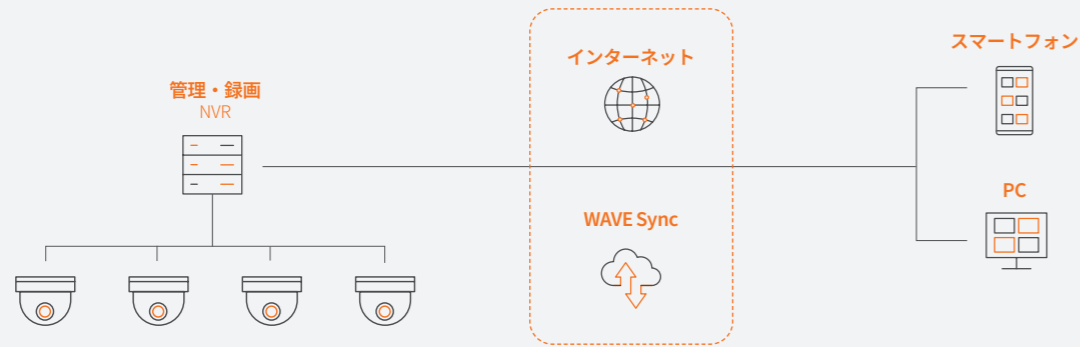
簡単構成



統合サーバ不要



遠隔接続構成



WAVE VMS レコーダー (サーバー+VMS)



ハンファジャパン株式会社
〒108-0014 東京都港区芝4丁目10番1号ハンファビル9F
ハンファパートナー事務局
E-mail: security-partner@hanwha.com
https://step.hanwha-security.com/jap_JP



アクセスはこちら

08-2024 (M.H)



軽い
ストレスフリーな
サクサク動作



簡単
ユーザビリティなシステムで
初めての方でも
直感的な操作可能



リーズナブル
カメラライセンス費用の
みで利用可能

WAVE VMS レコーダー

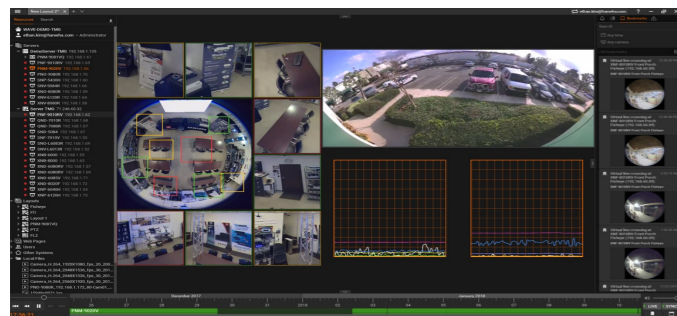
多機能でマルチベンダーの素晴らしい機能が搭載されたWAVE VMSレコーダー
 WAVE VMS レコーダー1台あたり16~64台※1のカメラを管理録画可能です。
 自社でWave VMSをインストールしたサーバーを用意するのに比べると、導入が簡単な製品で、
 カメラを繋ぐだけでライブ映像表示、録画検索結果表示、カメラ追加などの管理機能を利用可能です。

※1 推奨管理台数については、サーバ仕様をご確認ください。

Wave VMSの優れた機能

ダイナミックレイアウト

レイアウトに割当てる映像の数とサイズ、位置を自由に設定できます。
 最適なチャンネル表示を設定し最も直感的な監視環境を構築。



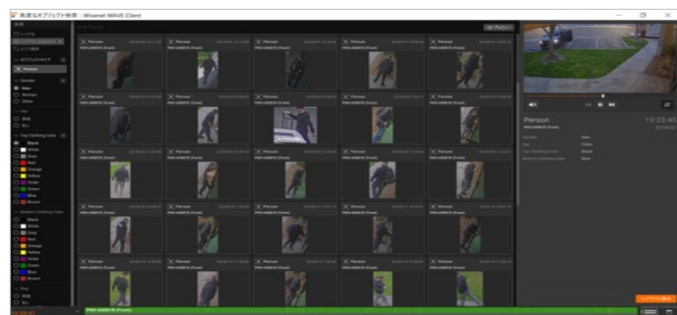
クロッピング

拡大したいエリアを切り出して配置可能。
 注目したいエリアを切り抜き、自由にレイアウト作成できます。



AI検索

時間から映像を遡って探すのではなく、探す対象物から映像を検索。
 AIを活用した、より高度な検索ができることで、検索時間の短縮を実現。



デジタルマッピング

地図上映像配置で、位置情報を紐づけて管理することが可能。
 従来より、監視したい映像を直感的に確認。



簡単なPTZ操作

仮想パッドでのPTZ操作ではなく、直感的に向きたい方向へ
 簡単に操作。管理者が監視したい位置まで自由に回転し
 監視ができるため、より広い範囲の監視可能。



フィッシュアイ・デワーピング

フィッシュアイカメラの歪み補正が1つのボタン操作で簡単に可能。
 デワーピング後の映像は、PTZカメラのように自由に操作可能。



WAVE VMS レコーダー簡易仕様

マルチベンダー 900メーカー以上に対応しているため、既存のカメラシステムを取り込み可能

推奨接続台数	16台	32台	64台
機種名称	A8020	A3340P-Win10	A3340P-WS2019
製品イメージ			
OS	Windows10 IoT Enterprise	Windows10 IoT Enterprise	Windows Server 2019
HDD/ 最大積載可能容量	・2 Drive(3.5)搭載可能 ※初期状態で8TB x 2本のHDDが内蔵。 ・最大44TB積載可能(22TBx HDD2本)	・8 Drive(3.5)搭載可能 ・最大176TB積載可能(22TBx HDD8本)	・8 Drive(3.5)搭載可能 ・最大176TB積載可能(22TBx HDD8本)
CPU	Intel Core i3	Intel Xeon E-2226GE	Intel Xeon E-2226GE
メモリ	16GB	32GB	32GB
NIC	2x Gigabit Ethernet	1000Base-T Gigabit Ethernet x2	1000Base-T Gigabit Ethernet x2
映像出力	1x D-sub VGA. 1x HDMI. 1x DP port	1x D-sub VGA. 1x HDMI. 1x DP port	1x D-sub VGA. 1x HDMI. 1x DP port
RAID	0, 1	0, 1, 1E, 3, 5, 6, 10(0+1), 30, 50	0, 1, 1E, 3, 5, 6, 10(0+1), 30, 50
電源/消費電力	100~240 VAC.60~50Hz/250W	100~240 VAC.60~50Hz/550W	100~240 VAC.60~50Hz/550W
動作温度	10~35°C (-40~70°C C non-operational)	5~40°C (-40~60°C C non-operational)	5~40°C (-40~60°C C non-operational)
寸法	130 x 185 x 245.2 mm タワー型 4.68kg	88.2 x 446 x 410 mm 2U,19インチラックマウント 11.25kg~17.25kg (搭載ドライブによる)	88.2 x 446 x 410 mm 2U,19インチラックマウント 11.25kg~17.25kg (搭載ドライブによる)
保証	3年 ※1	3年 ※1	3年 ※1
備考	・カメラライセンス(4ch)がセット済	・カメラライセンス(4ch)がセット済 ・クライアント兼用不可 ・ラックマウントレールキット(付属)	・カメラライセンス(4ch)がセット済 ・クライアント兼用不可 ・ラックマウントレールキット(付属)

※1 追加オプションで5年までの保証延長が可能です。

ライセンス形態

WAVEでは録画するカメラ台数のみライセンス費用が発生します。

項目	費用	備考
カメラライセンス	有料	録画を行う場合、録画するカメラのみ費用が発生します。
サーバーライセンス	無料	他社と違って、サーバーライセンス不要です。
サポートライセンス	無料	カメラライセンス内にサポート費用も含まれております。
ファームウェアアップデート	無料	VMSのアップデートはもちろん、Windowsアップデートへの対応ファームウェアも無料で提供致します。
カメラ交換による追加ライセンス	無料	故障/予防保全等により、カメラを交換しなければならない場合も、追加でライセンスの購入等は不要です。
サーバー交換による追加ライセンス	無料	サーバを交換しても、ライセンスの購入は不要です(3回まで)