

우리집 보미가 SNS에 돌아다닌다?!



IP카메라
영상유출
주의보

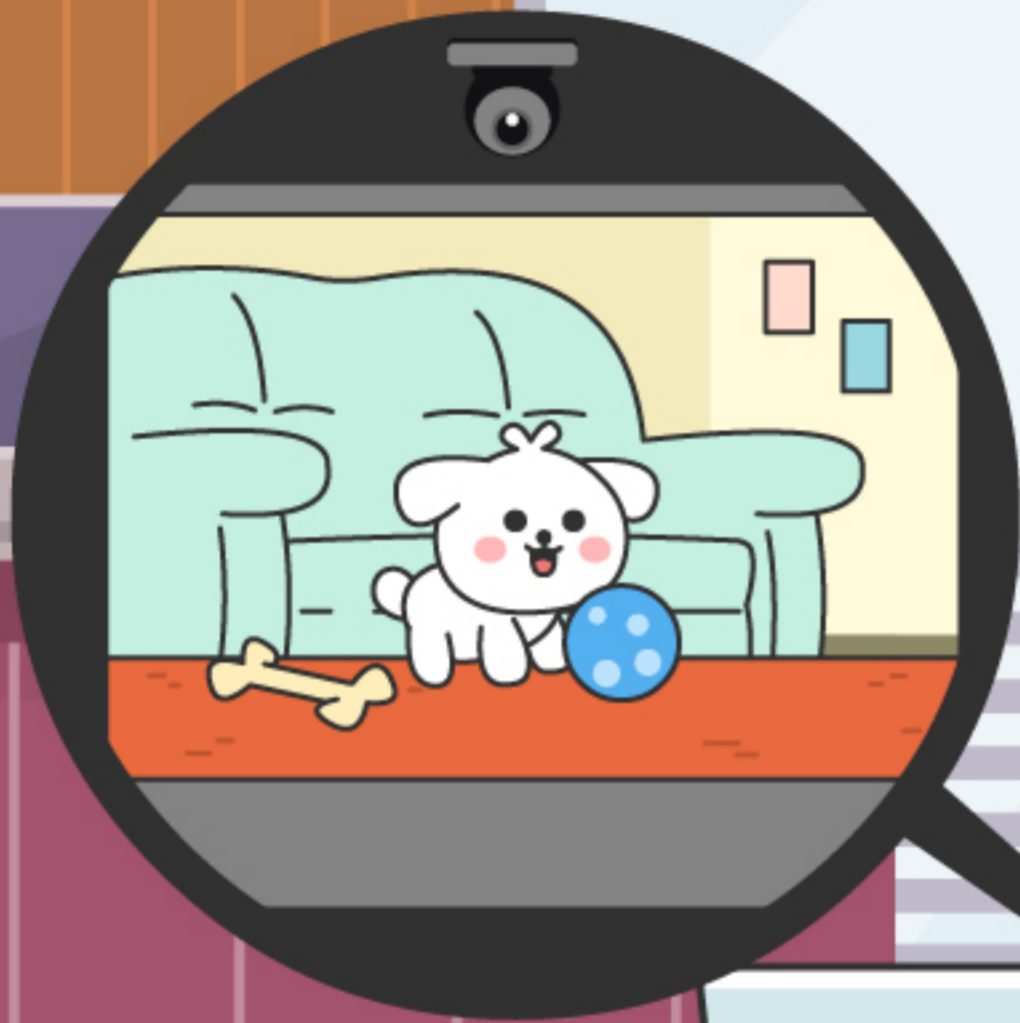


과학기술정보통신부



한국인터넷진흥원

우리 뽀미,
집에서 잘 놀고 있네.
아구 구여운 것^^



이번 주말에 산책하면서
훈련도 해볼까? SNS에
좋은 팁이 있을 것 같은데...



▶ YourTube 🔍



Horizontal lines representing video description text.



Horizontal lines representing video description text.



Horizontal lines representing video description text.

▶ YourTube 🔍



Horizontal lines representing video description text.



Horizontal lines representing video description text.



Horizontal lines representing video description text.

어? 이거
우리 집?

온통 우리 뽀미
영상이잖아!
어떻게 이런 일이...!!



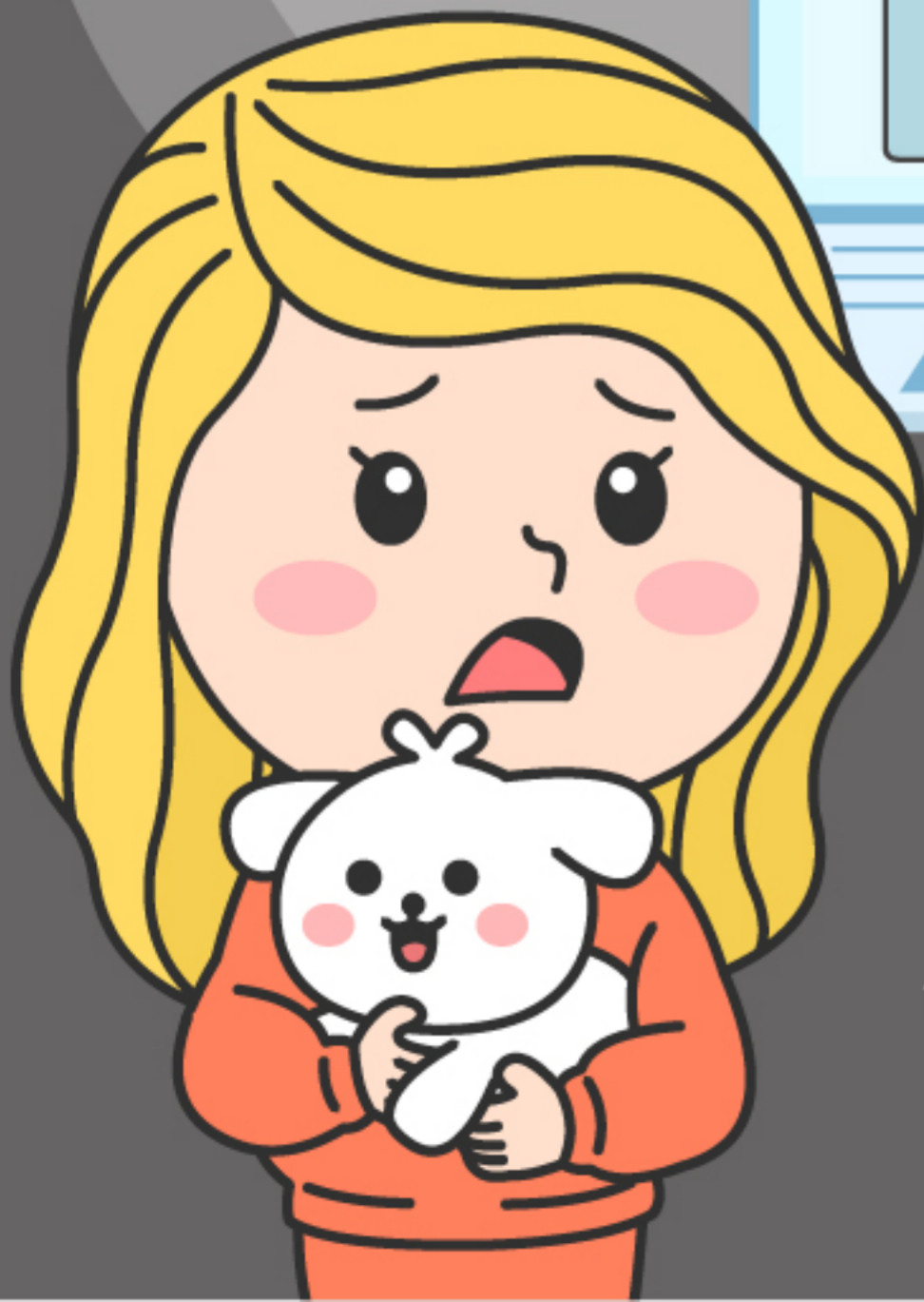
여보세요? 사이버 수사대죠?
IP 카메라가 해킹돼서
집 내부 영상이 유출됐어요!



즉시 조사 착수
하겠습니다!



이번 해킹은 쉽게 설정된
비밀번호 때문이었습니다.
해커들이 해킹하기
최적의 조건이죠!



아.. 설마 우리 집
영상이 유출될 줄은
정말 몰랐어요.



IP카메라 보안설정 팁!

01 IP 카메라 구매하기 전 체크!

- 한국에서 만든 제품인가?
- KC 인증을 받은 제품인가?
- 국내 AS가 가능한 제품인가?



KC인증



AS보증



02 계정 아이디 & 비밀번호 관리 TIP

- 안전한 나만의 아이디 & 비밀번호 설정하기
- 6개월마다 비밀번호 변경하기
- 초기계정 비밀번호 꼭 변경하기

03 IP카메라의 안전한 공유기 연결

- IP 카메라는 안전한 공유기와 연결하기
- IP 카메라 연동 공유기는 비밀번호 설정 필수!



04 IP카메라 안전 사용 습관 숙지

- 의심스러운 접속 알림은 꼭 확인하기
- IP 카메라 미사용 시 전원 차단
- 펌웨어&소프트웨어 업데이트 필수

